

# 貸事務所(一部)

## 広瀬通駅

仙台市青葉区国分町1丁目

専有面積  
135.30㎡

築年月  
1970年11月

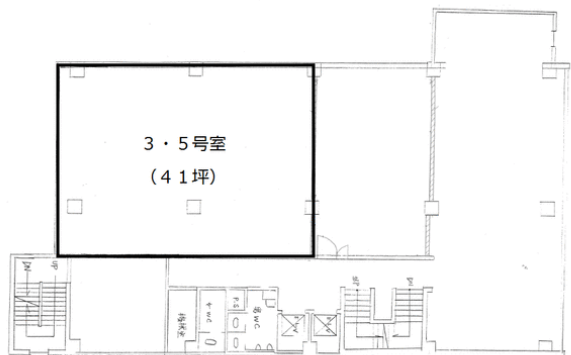
引渡し  
2017年5月中旬予定



定期借家

### チェックポイント!

飲食店不可 24時間利用可 男女別トイレ 個別空調 光ファイバー 24時間セキュリティ エレベーター



物件種目	貸事務所(一部)
最寄駅	広瀬通
賃料	35.00万円
貸借条件	礼金なし 敷金6ヶ月 保証金なし

物件所在地	宮城県仙台市青葉区国分町1丁目 8-14		
交通	仙台市営地下鉄南北線 広瀬通 徒歩7分		
建物	建物名	仙台協立第2ビル 4-3、5	
	構造・規模	SRC 8階建 地下1階 4階部分	
間取内訳	使用部分積	135.30㎡	間取タイプ
	業年月		
業年月	1970年11月	契約期間	2021年9月30日
管理費等	共益費88,560円/月		
土地面積		用途地域	
駐車場	有	37,800円/月	
現況	居住中	引渡し日	2017年5月中旬予定
接道状況(角地・間口)			
設備	男女別トイレ 個別空調 光ファイバー 24時間セキュリティ エレベーター		
備考	駐輪場有(1,000円/月) 倉庫有 利用駅1:JR仙石線 あおば通 徒歩11分		

この図面は物件情報の一部を抜粋して掲載しております。(現況優先)  
付帯条件や別途料金等が発生する場合がありますのでご確認ください。

at home

infosheet 物件番号 69620977028

宮城県知事免許(15)第142号 〒980-0803 宮城県仙台市青葉区国分町1丁目8-14 第二仙台協立ビル2F

# 日本商事株式会社

TEL: 022-222-7496 FAX: 022-227-3066 定休日: 日曜、祭日

■取引態様: 代理