

貸店舗(一部)

勾当台公園駅

仙台市青葉区国分町2丁目

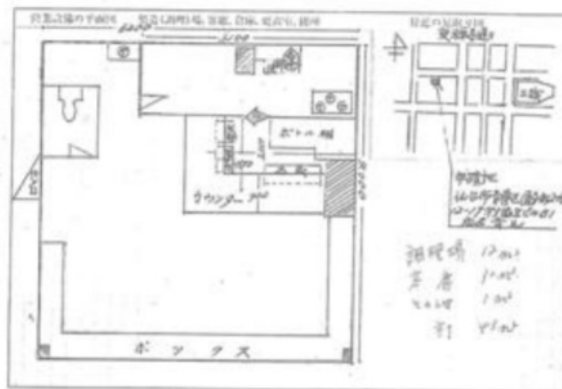
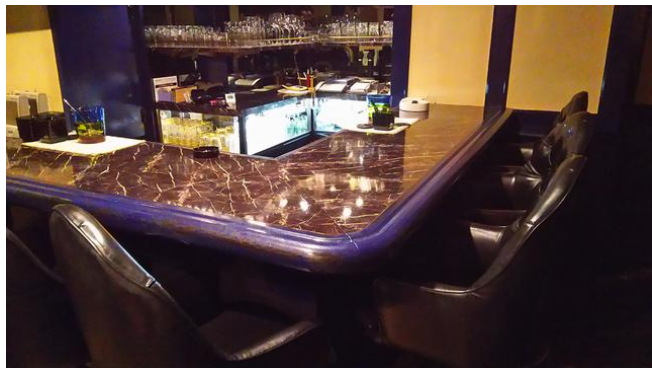
専有面積
47.80㎡

築年月
1981年09月

引渡し
即時

チェックポイント！

飲食店可 トイレ 収納スペース 冷蔵庫 都市ガス 動力あり エアコン 個別空調 有線放送 防犯カメラ エレベーター



物件種目	貸店舗(一部)
最寄駅	勾当台公園
賃料	27.40万円
貸付条件	礼金なし 敷金150.00万円 保証金なし

物件所在地	宮城県仙台市青葉区国分町2丁目12		
交通	仙台市営地下鉄南北線 勾当台公園 徒歩5分		
建物	建物名	仙台協立第3国分町ビル 地階-7、8	
	構造・規模	SRC 3階建 地下1階 B1階部分	
間取内訳	使用部分面積	47.80㎡	間取タイプ
	間取内訳		
築年月	1981年09月	契約期間	2年
管理費等	共益費49,973円/月		
土地面積		用途地域	
駐車場	なし		
現況	空	引渡し日	即時
接道状況 (角地・間口)			
設備	トイレ 収納スペース 冷蔵庫 都市ガス 動力あり エアコン 個別空調 有線放送 防犯カメラ エレベーター		
備考	バー・スナック内装になっております。定禅寺通りから国分町通りに入ってすぐの立地です 利用駅1：仙台市営地下鉄南北線 広瀬通 徒歩11分 利用駅2：仙台市営地下鉄南北線 北四番丁 徒歩14分		

この図面は物件情報の一部を抜粋して掲載しております。(現況優先)
付帯条件や別途料金等が発生する場合がありますのでご確認ください。

at home

infosheet 物件番号 69598666062

宮城県知事免許(15)第142号 〒980-0803 宮城県仙台市青葉区国分町1丁目8-14 第二仙台協立ビル2F

日本商事株式会社

TEL: 022-222-7496 FAX: 022-227-3066 定休日: 日曜、祭日

■取引態様: 代理