

# 貸事務所(一部)

## 広瀬通駅

仙台市青葉区国分町1丁目

専有面積  
37.29㎡

築年月  
1966年07月

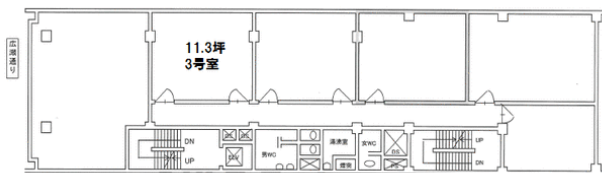
引渡し  
2017年4月上旬予定



定期借家

### チェックポイント!

駐輪場有(1,000円/月) 飲食店不可 男女別トイレ セントラル光ファイバー  
- 24時間セキュリティー エレベーター



物件種目	貸事務所(一部)
最寄駅	広瀬通
賃料	賃料 9.20万円
貸借条件	礼金なし 敷金6ヶ月 保証金なし

物件所在地	宮城県仙台市青葉区国分町1丁目 8-13		
交通	仙台市営地下鉄南北線 広瀬通 徒歩10分		
建物	建物名	仙台協立ビル 4-3	
	構造・規模	RC 6階建 地下1階 4階部分	
	使用部分積	37.29㎡	間取タイプ
	間取内訳		
築年月	1966年07月	契約期間	2019年6月30日
管理費等	共益費24,408円/月		
土地面積		用途地域	
駐車場	有 37,800円/月		
現況	使用中	引渡し日	2017年4月上旬予定
接道状況 (角地・間口)			
設備	男女別トイレ セントラル 光ファイバー 24時間セキュリティー エレベーター		
備考	定期借家(再契約は相談の上) 現状渡し 空調費・清掃費: 21,967円/月 更新料: なし 利用駅1: 仙台市営地下鉄南北線 勾当台公園 徒歩11分 利用駅2: J R 仙石線 あおば通 徒歩14分		

この図面は物件情報の一部を抜粋して掲載しております。(現況優先)  
付帯条件や別途料金等が発生する場合がありますのでご確認ください。

at home

infosheet 物件番号 69622075069

宮城県知事免許(15)第142号 〒980-0803 宮城県仙台市青葉区国分町1丁目8-14 第二仙台協立ビル2F

# 日本商事株式会社

TEL: 022-222-7496 FAX: 022-227-3066 定休日: 日曜、祭日

■取引態様: 媒介