

貸店舗(一部)

勾当台公園駅

仙台市青葉区国分町3丁目

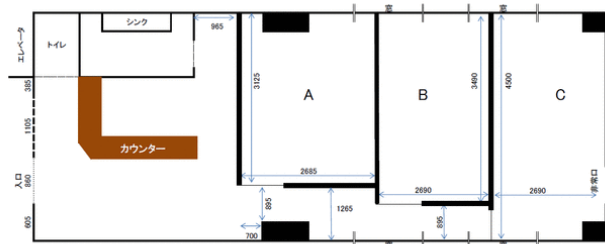
専有面積
59.37㎡

築年月
1984年01月

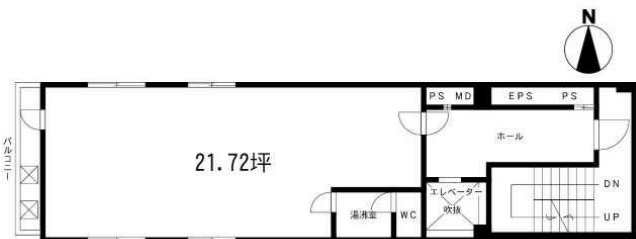
引渡し
2017年12月上旬予定

チェックポイント!

24時間利用可,男女別トイレ,エアコン,個別空調,光ファイバー,エレベーター



※比率は適当ですのご了承下さい
脱毛サロンHalu-halu 4階レイアウト



物件種目	貸店舗(一部)
最寄駅	勾当台公園
賃料	18.30万円
貸付条件	礼金なし 敷金6ヶ月 保証金なし

物件所在地	宮城県仙台市青葉区国分町3丁目 3-30		
交通	仙台市営地下鉄南北線 勾当台公園 徒歩3分		
建物	建物名	定禅寺ヒルズ2 (旧助川ビル) 4階	
	構造・規模	R C 6階建/4階部分	
	使用部分積	59.37㎡	間取タイプ
間取内訳			
築年月	1984年01月	契約期間	2年
管理費等	77,439円/月		
土地面積		用途地域	
駐車場			
現況	使用中	引渡し日	2017年12月上旬予定
接道状況(角地・間口)			
設備	男女別トイレ,エアコン,個別空調,光ファイバー,エレベーター		
備考	駐車場近隣紹介可 内装譲渡 金額要相談 利用駅1:バス停 定禅寺通市役所前 徒歩1分		

この図面は物件情報の一部を抜粋して掲載しております。(現況優先)
付帯条件や別途料金等が発生する場合がありますのでご確認ください。

at home

infosheet 物件番号 69633851014

宮城県知事免許(15)第142号 〒980-0803 宮城県仙台市青葉区国分町1丁目8-14 第二仙台協立ビル2F

日本商事株式会社

TEL: 022-222-7496 FAX: 022-227-3066 定休日: 日曜、祭日

■取引態様: 代理