

貸事務所(一部)

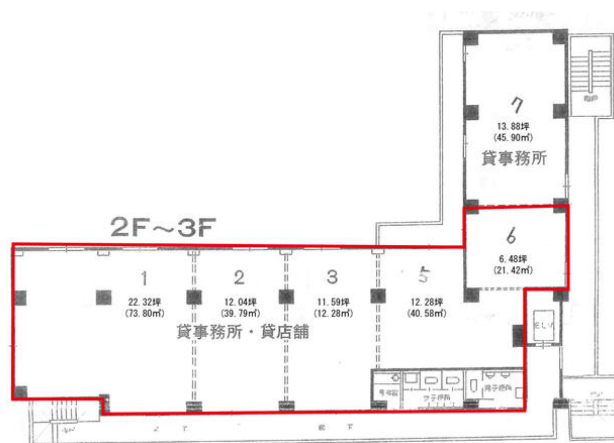
大町西公園駅

仙台市青葉区立町

専有面積
213.92㎡

築年月
1984年10月

引渡し
相談



物件種目	貸事務所(一部)
最寄駅	大町西公園
賃貸条件	賃料 35.00万円 礼金なし 敷金3ヶ月 保証金なし

物件所在地	宮城県仙台市青葉区立町 2-7		
交通	仙台市地下鉄東西線 大町西公園 徒歩7分		
建物	建物名	パレス立町 201~206	
	構造・規模	S R C 10階建/2階部分	
	使用部分積	213.92㎡	間取タイプ
間取内訳			
築年月	1984年10月	契約期間	2年
管理費等	なし 共益費105,000円/月		
土地面積		用途地域	
駐車場			
現況	空	引渡日	相談
接道状況(角地・間口)			
設備			
備考	204を除く、201~206の5部屋分です。賃貸保証：加入要 初回保証料100% 利用駅1：仙台市地下鉄東西線 青葉通一番町 徒歩11分		

この図面は物件情報の一部を抜粋して掲載しております。(現況優先)
付帯条件や別途料金等が発生する場合がありますのでご確認ください。

at home

infosheet 物件番号 69638200076

宮城県知事免許(15)第142号 〒980-0803 宮城県仙台市青葉区国分町1丁目8-14 第二仙台協立ビル2F

日本商事株式会社

TEL: 022-222-7496 FAX: 022-227-3066 定休日: 日曜、祭日

■取引態様: 媒介