

# 貸マンション

## 大町西公園駅

パレス立町 701

間取り  
3DK

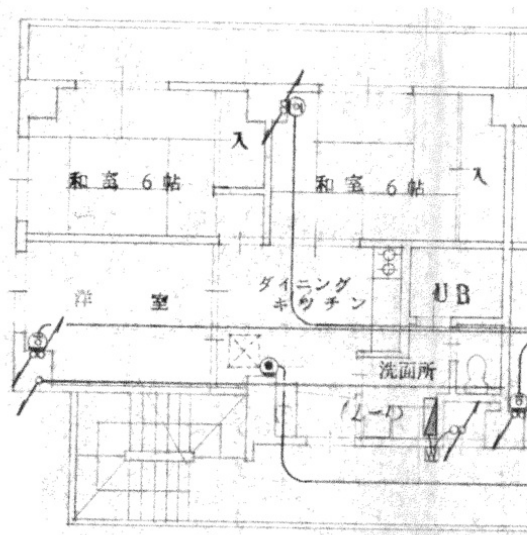
専有面積  
54.17㎡

築年月  
1984年10月



### チェックポイント！

B・T別室,温水洗浄便座,シャワー付洗面化粧台,室内洗濯機置場,都市ガス給湯,エアコン,エレベーター



物件種目	貸マンション
最寄駅	大町西公園
間取タイプ	3DK
賃料	賃料 81,000円
貸賃条件	礼金なし 敷金3ヶ月 保証金なし

物件所在地	宮城県仙台市青葉区立町 2-7		
交通	仙台市地下鉄東西線 大町西公園 徒歩7分		
建物	建物名	パレス立町 701	
	構造・規模	SRC 10階建/7階部分	
	使用部分積	54.17㎡	
	間取内訳	和6・6 洋6 DK6	
築年月	1984年10月	契約期間	2年
管理費等	7,000円/月		
駐車場	空無		
現況	居住中	入居日	2017年9月中旬予定
設備	B・T別室,温水洗浄便座,シャワー付洗面化粧台,室内洗濯機置場,都市ガス給湯,エアコン,エレベーター		
保険等	要		
備考	賃貸保証：加入要 初回保証料 賃料、共益費の80%		

この図面は物件情報の一部を抜粋して掲載しております。(現況優先)  
付帯条件や別途料金等が発生する場合がありますのでご確認ください。

at home

infosheet 物件番号 69638356028

宮城県知事免許(15)第142号 〒980-0803 宮城県仙台市青葉区国分町1丁目8-14 第二仙台協立ビル2F

## 日本商事株式会社

TEL: 022-222-7496 FAX: 022-227-3066 定休日: 日曜、祭日

■取引態様: 媒介