

貸マンション

北四番丁駅

プレシャス二日町 906

間取り
1LDK

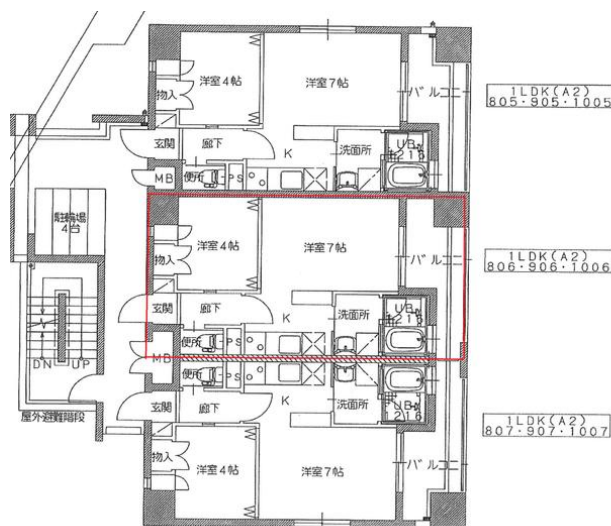
専有面積
34.64㎡

築年月
2014年02月



チェックポイント！

B・T別室,シャワー,温水洗浄便座,シャワー付洗面化粧台,IHキッチン
グヒーター,室内洗濯機置場,給湯,全居室フローリング,エアコン,オートロ
ック,モニタ付インターホン,防犯カメラ,エレベーター,宅配BOX



物件種目	貸マンション
最寄駅	北四番丁
間取タイプ	1LDK
賃料	79,000円
賃貸条件	礼金1ヶ月 敷金2ヶ月 保証金なし

物件所在地	宮城県仙台市青葉区二日町 17-31		
交通	仙台市営地下鉄南北線 北四番丁 徒歩6分		
建物	建物名	プレシャス二日町 906	
	構造・規模	SRC 11階建/9階部分	
	使用部分積	34.64㎡	
	間取内訳		
築年月	2014年02月	契約期間	2年
管理費等	6,000円/月		
駐車場	空無		
現況	居住中	入居日	相談
設備	B・T別室,シャワー,温水洗浄便座,シャワー付洗面化粧台,IHキッチングヒーター,室内洗濯機置場,給湯,全居室フローリング,エアコン,オートロック,モニタ付インターホン,防犯カメラ,エレベーター,宅配BOX		
保険等	要		
備考			

この図面は物件情報の一部を抜粋して掲載しております。(現況優先)
付帯条件や別途料金等が発生する場合がありますのでご確認ください。

at home

infosheet 物件番号 69641353038

宮城県知事免許(15)第142号 〒980-0803 宮城県仙台市青葉区国分町1丁目8-14 第二仙台協立ビル2F

日本商事株式会社

TEL: 022-222-7496 FAX: 022-227-3066 定休日: 日曜、祭日

■取引態様: 代理