

貸店舗(一部)

勾当台公園駅

仙台市青葉区一番町4丁目

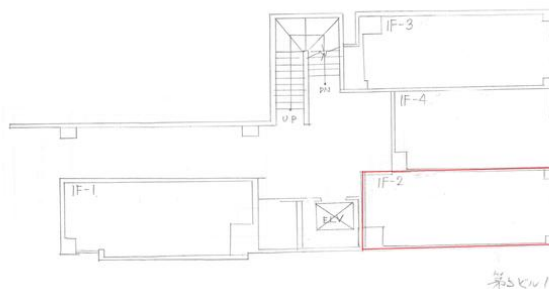
専有面積
26.14㎡

築年月
1984年06月

引渡し
相談

チェックポイント！

飲食店可,トイレ,エアコン,火災警報器(報知機),エレベーター



物件種目	貸店舗(一部)
最寄駅	勾当台公園
賃料	15.54万円
貸借条件	礼金なし 敷金 80.00万円 保証金なし

物件所在地	宮城県仙台市青葉区一番町4丁目4-8		
交通	仙台市営地下鉄南北線 勾当台公園 徒歩6分		
建物	建物名	仙台協立第5ビル 1-2	
	構造・規模	R C 4階建 地下1階/1階部分	
	使用部分積	26.14㎡	間取タイプ
	間取内訳		
築年月	1984年06月	契約期間	2年
管理費等	共益費28,191円/月		
土地面積		用途地域	
駐車場	なし		
現況	使用中	引渡日	相談
接道状況(角地・間口)			
設備	トイレ,エアコン,火災警報器(報知機),エレベーター		
備考	内装譲渡金50万円(税込) 更新料:なし 利用駅1:仙台市営地下鉄南北線 広瀬通 徒歩8分 利用駅2:JR仙石線 あおば通 徒歩14分		

この図面は物件情報の一部を抜粋して掲載しております。(現況優先)
付帯条件や別途料金等が発生する場合がありますのでご確認ください。

at home

infosheet 物件番号 69645240087

宮城県知事免許(15)第142号 〒980-0803 宮城県仙台市青葉区国分町1丁目8-14 第二仙台協立ビル2F

日本商事株式会社

TEL: 022-222-7496 FAX: 022-227-3066 定休日: 日曜、祭日

■取引態様: 媒介