

# 貸店舗(一部)

## 勾当台公園駅

仙台市青葉区国分町2丁目

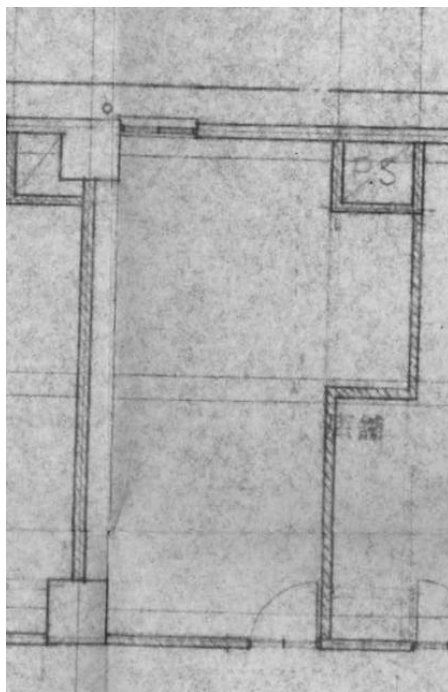
専有面積  
23.90㎡

築年月  
1980年08月

引渡し  
相談

### チェックポイント！

飲食店可,トイレ,都市ガス,エアコン,火災警報器(報知機),エレベーター



この図面は物件情報の一部を抜粋して掲載しております。(現況優先)  
付帯条件や別途料金等が発生する場合がありますのでご確認ください。

at home

infosheet 物件番号 69656302070

宮城県知事免許(15)第142号 〒980-0803 宮城県仙台市青葉区国分町1丁目8-14 第二仙台協立ビル2F

# 日本商事株式会社

TEL: 022-222-7496 FAX: 022-227-3066 定休日: 日曜、祭日

■取引態様: 代理

物件種目	貸店舗(一部)
最寄駅	勾当台公園
賃料	13.71万円
貸付条件	礼金なし 敷金 80.00万円 保証金なし

物件所在地	宮城県仙台市青葉区国分町2丁目 12-19		
交通	仙台市営地下鉄南北線 勾当台公園 徒歩5分		
建物	建物名	仙台協立第3国分町ビル 3-2	
	構造・規模	RC 3階建 地下1階/3階部分	
	使用部分積	23.90㎡	間取タイプ
	間取内訳		
築年月	1980年08月	契約期間	2年
管理費等	共益費24,987円/月		
土地面積		用途地域	
駐車場	なし		
現況	使用中	引渡日	相談
接道状況 (角地・間口)			
設備	トイレ,都市ガス,エアコン,火災警報器(報知機),エレベーター		
備考	更新料:なし 利用駅1:仙台市営地下鉄南北線 広瀬通 徒歩1分 利用駅2:仙台市営地下鉄南北線 北四番丁 徒歩14分		