

貸事務所(一部)

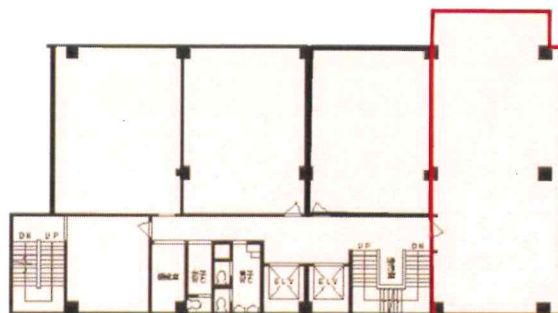
おすすめポイント!

- ① 広瀬通が窓側の事務所です。日差しが差し込み気持ちがいいです!
- ② 36坪の大きめの事務所をお探しの方!
- ③ 近くに飲食店・コンビニも多くお昼には困りません!

専有面積 **120.00㎡**

築年月 **1970年11月**

引渡し **2019年2月中旬予定**



チェックポイント!

この図面は物件情報の一部を抜粋して掲載しております。(現況優先)付帯条件や別途料金等が発生する場合がありますのでご確認ください。

- 定期借家 ● バイク置場空無(2,000円/月) ● 駐輪場有(1,000円/月) ● 角部屋 ● 24時間利用可 ● 共用部分に男女別トイレあり ● 個別空調 ● 光ファイバー ● 24時間セキュリティ ● エレベーター

最寄駅	広瀬通駅		
賃料	19.50万円		
賃貸条件	礼金なし 敷金 100.00万円 保証金なし		

物件所在地	宮城県仙台市青葉区国分町1丁目8-14		
交通	仙台市営地下鉄南北線 広瀬通 徒歩7分		
建物	建物名	仙台協立第2ビル 5-1	
	構造・規模	SRC 8階建 地下1階/5階部分	
	使用部分面積	120.00㎡	間取タイプ
	間取内訳		
築年月	1970年11月	契約期間	2年
管理費等	共益費なし		
土地面積		用途地域	
駐車場	有 35,000円/月		
現況	居住中	引渡日	2019年2月中旬予定
接道状況(角地・間口)			
設備	共用部分に男女別トイレあり,個別空調,光ファイバー,24時間セキュリティ,エレベーター		
備考	駐輪場有 倉庫有 定期借家契約期間:2024年12月末日まで 利用駅1:JR仙石線 あおば 通徒歩11分		

日本商事株式会社

宮城県知事免許(15)第142号 〒980-0803 宮城県仙台市青葉区国分町1丁目8-14 仙台協立第二ビル2F

☎ 022-222-7496 ☎ 022-227-3066 定休日:祝日

■取引態様:代理

infosheet 物件番号 69674817083

at home