

貸店舗(一部)

オープンルーム
1/28~2/8 11時~18時 開催中!

専有面積

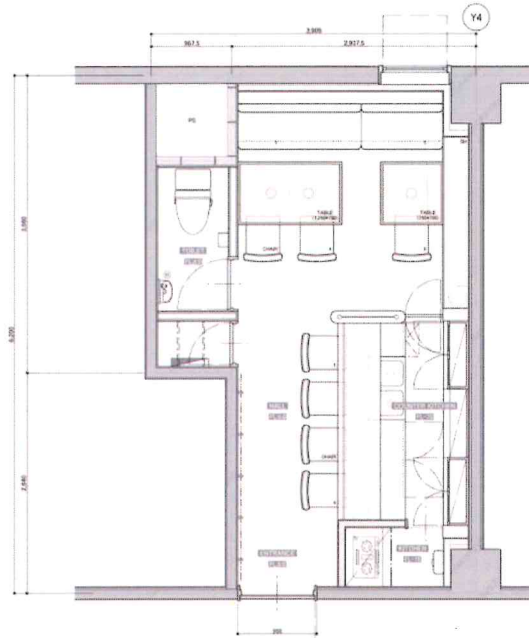
23.87㎡

築年月

1981年09月

引渡し

即時



チェックポイント!

この図面は物件情報の一部を抜粋して掲載しております。(現況優先)付帯条件や別途料金等が発生する場合がありますのでご確認ください。

●飲食店可 ●トイレ ●収納スペース ●都市ガス ●動力あり ●エアコン ●個別空調 ●有線放送 ●防犯カメラ ●エレベーター

最寄駅	勾当台公園駅
賃貸条件	賃料 20.10万円
	礼金なし 敷金 80.00万円 保証金なし

物件所在地	宮城県仙台市青葉区国分町2丁目12		
交通	仙台市営地下鉄南北線 勾当台公園 徒歩5分		
建物	建物名	仙台協立第3国分町ビル 3階-6	
	構造・規模	SRC 3階建 地下1階/3階部分	
	使用部分積	23.87㎡	間取タイプ
	間取内訳		
築年月	1981年09月	契約期間	2年
管理費等	共益費25,800円/月		
土地面積		用途地域	
駐車場	なし		
現況	空	引渡し日	即時
接道状況 (角地・間口)			
設備	トイレ,収納スペース,都市ガス,動力あり,エアコン,個別空調,有線放送,防犯カメラ,エレベーター		
備考	フルリニューアル内装(小料理屋仕様) オープンルーム見学ご希望の方は、ご連絡下さい。 利用駅1:仙台市営地下鉄南北線 広瀬通 徒歩11分 利用駅2:仙台市営地下鉄南北線 北四番丁 徒歩14分		

日本商事株式会社

宮城県知事免許(15)第142号 〒980-0803 宮城県仙台市青葉区国分町1丁目8-14 仙台協立第二ビル2F

☎ 022-222-7496 ☎ 022-227-3066 定休日:祝日

■取引態様:代理

infosheet 物件番号 69669500092

at home