

貸アパート

間取り

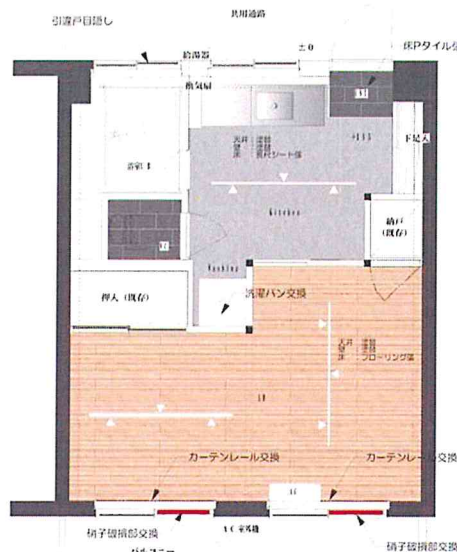
1DK

専有面積

35.70㎡

築年月

1973年12月



チェックポイント!

この図面は物件情報の一部を抜粋して掲載しております。(現況優先) 付帯条件や別途料金等が発生する場合がありますのでご確認ください。

- 主要採光面：南向き
- B・T別
- ガスコンロ可
- 洗濯機置場
- エアコン
- バルコニー

最寄駅	勾当台公園駅
間取りタイプ	1DK
賃料条件	賃料 65,000円
	礼金1ヶ月 敷金2ヶ月 保証金なし

物件所在地	宮城県仙台市青葉区上杉3丁目1-13		
交通	仙台市営地下鉄南北線 勾当台公園 徒歩13分		
建物	建物名	鈴枝ビル 2-C	
	構造・規模	RC 4階建/2階部分	
	使用部分積	35.70㎡	
	間取内訳	洋10.5	
築年月	1973年12月	契約期間	2年
管理費等	なし 共益費なし 雑費なし		
駐車場	有 12,960円/月		
現況	空家	入居日	2019年3月上旬予定
設備	B・T別, ガスコンロ可, 洗濯機置場, エアコン, バルコニー		
保険等	要2年15,000円		
備考	利便性の高い場所にあります。更新料：1.08万円 利用駅1：仙台市営地下鉄南北線 北四番丁 徒歩15分 利用駅2：仙台市営地下鉄南北線 広瀬通 徒歩14分		

日本商事株式会社

宮城県知事免許(15)第142号 〒980-0803 宮城県仙台市青葉区国分町1丁目8-14 仙台協立第二ビル2F

☎ 022-222-7496 ☎ 022-227-3066 定休日：祝日

■取引態様：代理

infosheet 物件番号 69677246083

at home