

貸事務所(一部)

165.98m²

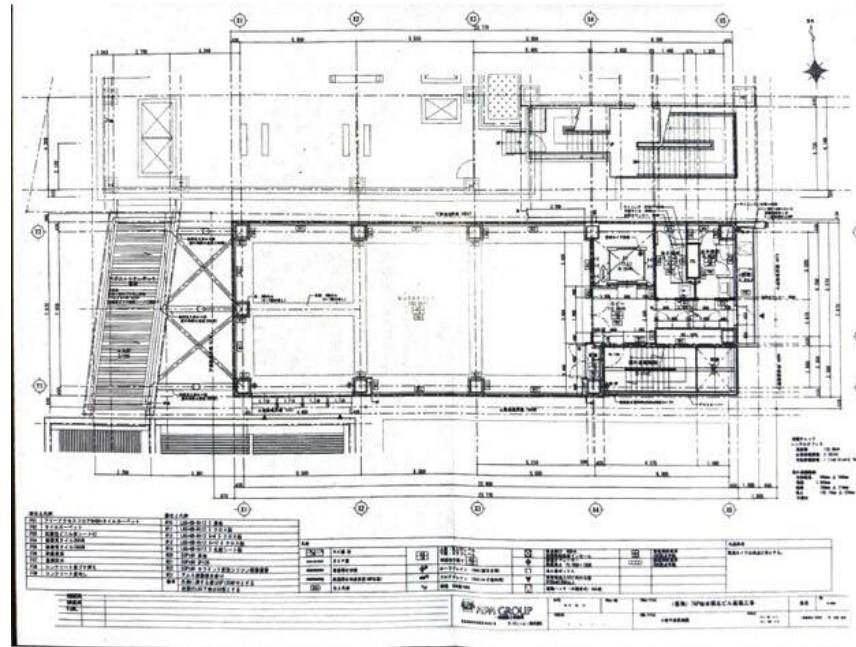
J R 東北本線

仙台駅 徒歩5分

《仙台協立第15ビル》4階

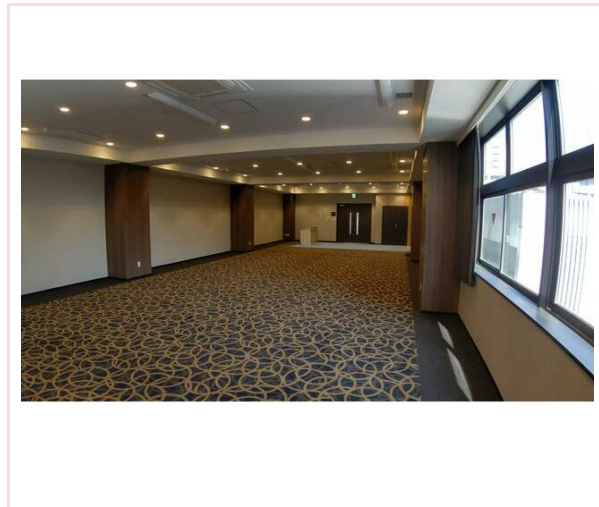
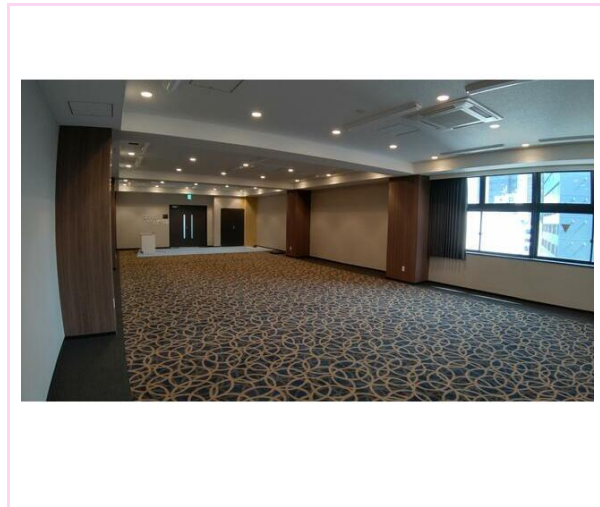
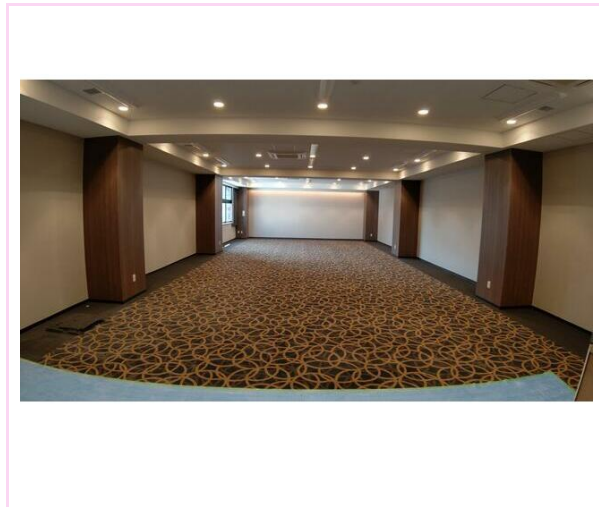
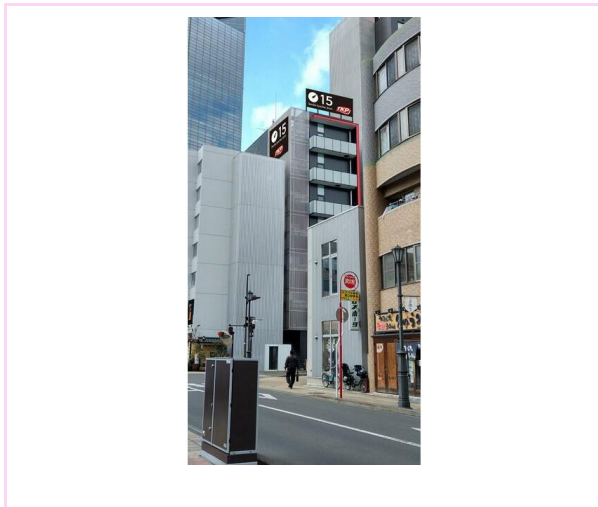
J R 仙石線「仙台」駅 徒歩5分
ワンフロア貸しです！

美容室・各種エステ・パーソナルジム・ホットヨガ・塾・各種教室・美容整形・整骨院・調剤薬局・雰囲気重視の企業（IT、広告など）など歓迎です！



間取図（平面図）

賃料	883,600円		
礼金	なし	敷金	10ヵ月
管理費等	なし	保証金	なし
所在地	仙台市宮城野区名掛丁201		
構造・規模	鉄骨造7階建/4階部分		
バルコニー面積		土地面積	
用途地域		契約期間	2年
築年月	2019年03月	駐車場	
駐輪場		バイク置場	
現況	空	引渡日	即時
保険等			
備考			
設備特徴	専有部分に男女別トイレあり, エアコン, 24時間セキュリティ, エレベーター, 飲食店不可, 角部屋, 1フロア1テナント, 24時間利用可, 土日利用可, 土日・祝日利用可, O Aフロア		



※この図面は物件情報の一部を抜粋して掲載しております。（現況優先）※付帯条件や別途料金が発生する場合がありますのでご確認ください。

宮城県知事免許（15）第142号

〒980-0803 宮城県仙台市青葉区国分町1丁目8-14 仙台協立第二ビル2F

日本商事(株)

TEL **022-222-7496**
FAX **022-227-3066**

客付会社様へ

手数料	客付手数料負担の割合	貸主	0%	借主	100%
	客付手数料配分の割合	客付	0%	貸主	100%
取引態様		情報公開日			
代理					