

# 貸店舗 (一部)

# 71.73m<sup>2</sup>

仙台市営地下鉄南北線 勾当台公園駅 徒歩3分

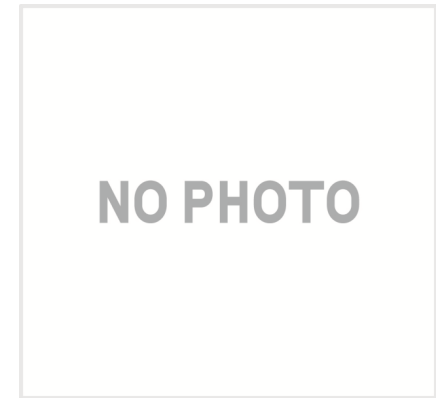
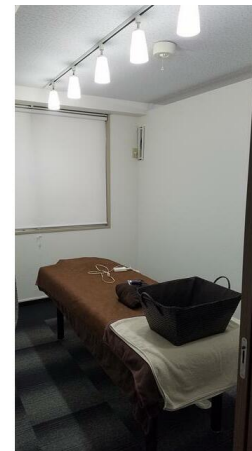
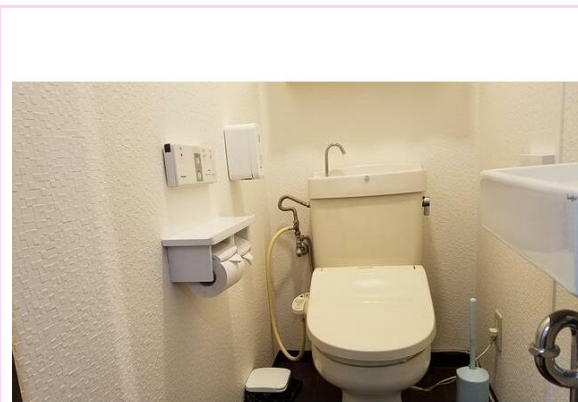
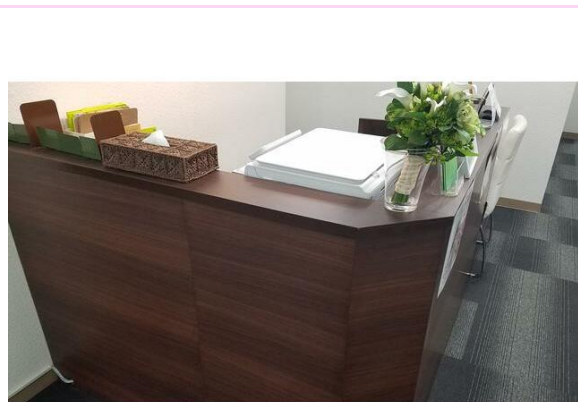
《定禅寺ヒルズ2 (旧助川ビル)》4階  
バス停「定禅寺通市役所前」 徒歩1分



※比率は適当ですのでご了承下さい  
脱毛サロンHalu-halu 4階レイアウト

間取図 (平面図)

賃料	<b>183,000円</b>		
礼金	なし	敷金	6ヵ月
管理費等	77,439円/月	保証金	なし
所在地	仙台市青葉区国分町3丁目3-30		
構造・規模	RC 6階建/4階部分		
バルコニー面積		土地面積	
用途地域		契約期間	2年
築年月	1984年01月	駐車場	
駐輪場		バイク置場	
現況	空	引渡日	即時
保険等			
備考	駐車場近隣紹介可 内装譲渡 金額要相談		
設備特徴	男女別トイレ, エアコン, 個別空調, 光ファイバー, エレベーター, 24時間利用可		



※この図面は物件情報の一部を抜粋して掲載しております。(現況優先) ※付帯条件や別途料金が発生する場合がありますのでご確認ください。

宮城県知事免許 (16) 第142号

〒980-0803 宮城県仙台市青葉区国分町1丁目8-14 仙台協立第二ビル2F

## 日本商事(株)

TEL **022-222-7496**  
FAX **022-227-3066**

客付会社様へ

手数料	客付手数料負担の割合	貸主	0%	借主	100%
	客付手数料配分の割合	元付	0%	客付	100%
取引態様		情報公開日			
代理					